

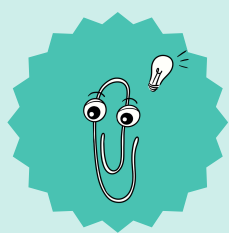
Blick in das Projekt

Aktive Eingliederung im Burgenlandkreis

Projektziel

Ziel des Projekts „**Aktive Eingliederung**“ im Burgenlandkreis ist es, langzeitarbeitslosen Menschen neue berufliche Perspektiven zu eröffnen und sie Schritt für Schritt wieder in Arbeit oder Ausbildung zu integrieren. Besonders unterstützt werden Personen, die aufgrund gesundheitlicher oder psychischer Beeinträchtigungen, einer Behinderung oder eines Migrationshintergrundes erschwerte Bedingungen auf dem Arbeitsmarkt haben. Im Mittelpunkt steht eine **individuelle, längerfristige und lösungsorientierte Begleitung**, die sich an den persönlichen Lebenslagen und Bedürfnissen der Teilnehmenden orientiert. Neben der beruflichen Wiedereingliederung geht es dabei auch um die Stärkung der sozialen und gesellschaftlichen Teilhabe sowie um mehr Selbstvertrauen und Stabilität im Alltag.

Das Projekt auf einen Blick:



Individuelle
Betreuung



Potenzialanalyse und
Betatung



Hilfe bei der Jobsuche



Praktika und
Erprobungsphasen



Nachhaltige
Integration

Seit Projektbeginn

231

Teilnehmende im Projekt

79

Vermittlungen in Arbeit

112

Integrationen in Praktikum

WWW

Positive Aspekte des Projekts

Das Projekt ist nicht nur eine Unterstützung für den Einzelnen, sondern auch eine Investition in eine bessere, inklusivere Gesellschaft. Hier geht es nicht nur um die Rückkehr in den Arbeitsmarkt – es geht darum, **den Menschen eine Stimme zu geben, die oft überhört werden**, und ihnen zu zeigen, dass sie Teil einer starken Gemeinschaft sind.

Die Teilnehmenden bedankten sich, dass sie durch das Projekt **gesehen, gehört und ernst genommen wurden**. Viele haben lange erlebt, wie Türen verschlossen blieben – dieses Projekt hat sie wieder geöffnet und Ihnen neue Hoffnung geschenkt, das Selbstvertrauen gestärkt und Mut gemacht, den eigenen Weg zurück ins Berufsleben zu gehen.

Zudem zeigen die Rückmeldungen der Unternehmen, dass das Projekt „**Aktive Eingliederung**“ ein verlässlicher Partner ist, um **motivierete Arbeitskräfte zu gewinnen** und gesellschaftliche Verantwortung zu übernehmen. Mit dem Projekt wird eine Brücke geschlagen zwischen Menschen mit Potenzial und Betrieben, die engagierte Mitarbeitende suchen.



Burgenlandkreis

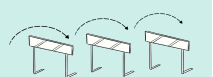
Projektträger: Zukunftswerkstatt Mitteldeutschland GmbH

Förderbereich: Aktive Eingliederung

Projektlaufzeit: 01.10.2022 – 31.12.2027

Zielgruppe

Langzeitarbeitslose ab etwa 35 Jahren mit gesundheitlichen, sozialen oder migrationsbedingten Vermittlungshürden.



Das Landesprogramm REGIO AKTIV wird gefördert durch:



SACHSEN-ANHALT



Kofinanziert von der
Europäischen Union